

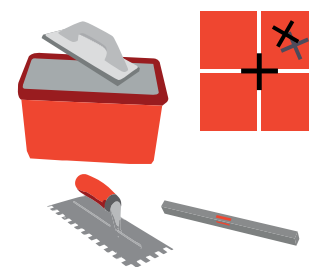
A hand is shown holding a small, light-colored stone sample. The hand is positioned over a grid of larger stone samples, which are arranged in a pattern. The background is dark and textured, possibly a wall or a surface made of stone. The overall image is in black and white, with a red outline around the text.

TINO

NATURAL
STONE

RECOMENDACIONES DE COLOCACIÓN PARA PIEDRA NATURAL

- ◆ Es importante la correcta elección de las herramientas y útiles para la colocación: **maquina radial o mesa de corte con agua y disco de diamante para evitar desportillos de material, llana dentada, nivel, maceta de goma blanca, llana de goma para el rejuntado, crucetas para las juntas y recipientes adecuados.**

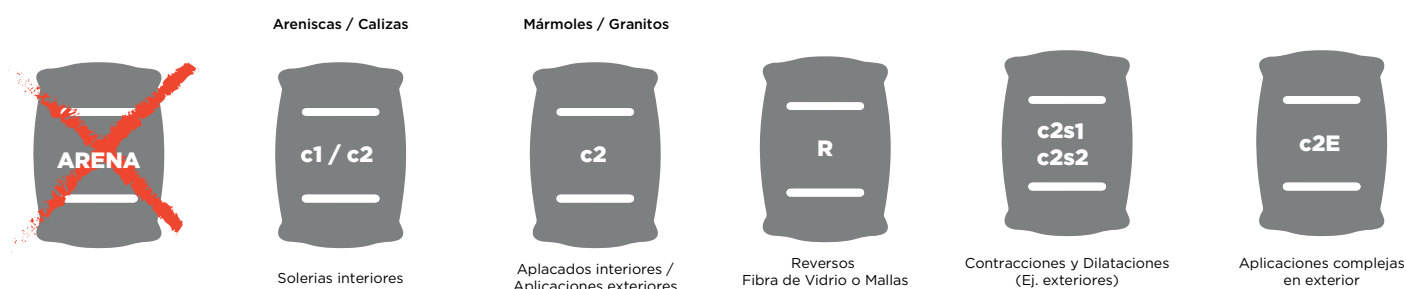


- ◆ Dependiendo de la absorción del material, del color del material, de las características del soporte y de la aplicación, se debe elegir un adhesivo adecuado a estas.

TINO, como medida de precaución, **no recomienda en ningún caso la utilización de morteros con arena** como adhesivo, ya que la arena contiene sales. Al mezclar el cemento con la arena y diluirlo en agua, las sales se disuelven en la mezcla y son absorbidas por la porosidad de la piedra pudiendo producir patologías denominadas eflorescencias. Este riesgo es mayor para materiales más porosos (con mayor absorción de agua).

Conforme a la tipología de adhesivos cementosos definida en la norma ISO 13.007-1:2010, TINO aconseja para sus productos de **Piedra Natural sensibles a la absorción, como el caso de areniscas y calizas, adhesivo C1 o C2 para solerías interiores y C2 para aplacados interiores y aplicaciones exteriores. Para mármoles y granitos, tanto interior como exterior, recomienda adhesivos C2**, cuya característica principal es su elevada adherencia. Para materiales de Piedra Natural que en su reverso tenga fibra de vidrio o malla se recomienda el empleo de adhesivos de resinas reactivas del tipo R.

Para aplicaciones sujetas a contracciones-dilataciones (por ejemplo fachadas exteriores o solerías exteriores), en función de la intensidad de las mismas, los adhesivos tendrán además Deformabilidad Mejorada: **C2S1 o C2S2**. En caso de **aplicaciones exteriores o complejas** en cuanto a su forma de ejecución, se recomienda que el adhesivo tenga además Tiempo Abierto Extendido: **C2E**.



- ◆ **El color del adhesivo cementoso empleado debe ser lo más similar posible al color del material a pegar**, sobre todo en materiales porosos. En caso contrario podría producirse algún cambio de aspecto o color en la piedra.

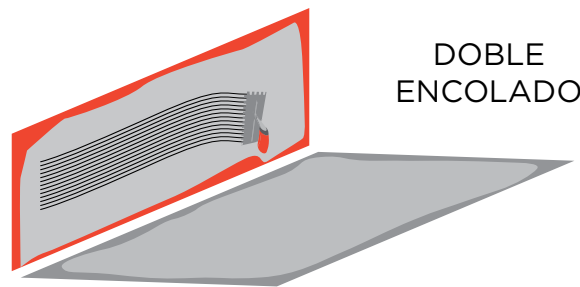


COLOR
ADHESIVO = PIEDRA

- ◆ Es necesario pegar las piezas de Piedra Natural mediante el sistema de doble encolado con un adhesivo cementoso especial para esta aplicación. El adhesivo se utilizara siempre siguiendo las instrucciones indicadas por el fabricante, especialmente aquellas relativas a la proporciones agua/adhesivo.

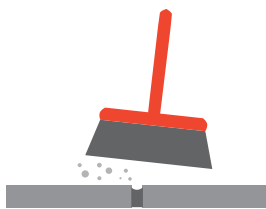
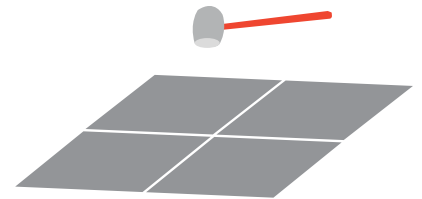
El Doble encolado consiste en extender el producto sobre el soporte y peinar con la llana dentada para así regularizar el espesor y asegurar una buena distribución del adhesivo por toda la superficie,

Sobre el reverso del material extender una capa de adhesivo y peinar con la llana, con la finalidad de asegurarnos el 100% de contacto del reverso de la pieza con el material de agarre del soporte.



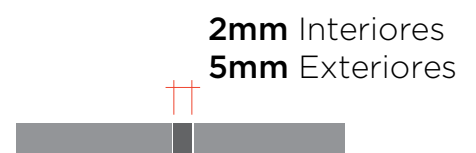
DOBLE ENCOLADO

- ◆ Colocar las piezas **presionándolas con la maceta de goma blanca** hasta conseguir el total aplastamiento de los surcos creados con la llana dentada en el material de agarre y la nivelación entre piezas.



- ◆ La acción del rejuntado consiste en rellenar las separaciones que dejamos entre pieza y pieza denominadas juntas. Las juntas de separación deben de **estar limpias de restos de mortero de agarre y de suciedad**, de esta forma mejorara la adherencia del material de juntas y aumentara su efectividad.

- ◆ TINO recomienda dejar **junta mínima entre piezas de 2 mm en interior y 5 mm en exteriores**, con la finalidad de absorber las posibles dilataciones o contracciones producidas por diferencias de temperatura ambiente y, por supuesto, respetando las juntas de construcción, tanto perimetrales como estructurales.

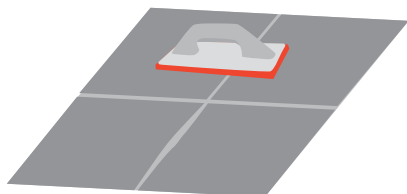


Nunca se deben dejar juntas inferiores a 1'5 mm, ya que no se conseguirá un llenado correcto de la junta.

- ◆ Siempre debemos de **aplicar el material de juntas transcurridos 24/48** horas desde la finalización de la aplicación del revestimiento, dependiendo de las condiciones climatológicas, para dejar evaporar el agua utilizada en la mezcla del material de agarre del revestimiento y así evitar posibles manchas de humedad que por el paso del tiempo pudieran ocasionar patologías de eflorescencias.



24h / 48h

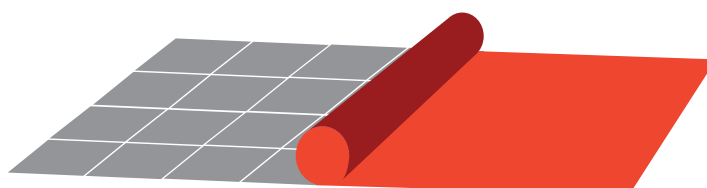


- ◆ El material de rejuntado **se aplicara con llana o espátula de goma y siempre lo aplicaremos en el hueco de la junta.** Nunca se empleará el método tradicional de rejunte (lecheo a manta), consistente en la extensión del material de rejunte por toda la superficie revestida, ya que debido a la porosidad de la piedra podríamos ocasionar incrustaciones en lugares no deseados, dificultando su posterior limpieza.

- ◆ La retirada de los restos del material de rejunte no se debe prolongar desde su aplicación hasta su limpieza. Se ha de utilizar una **esponja húmeda para su retirada**, así evitaremos incrustaciones en lugares no deseados.



- ◆ En la colocación de pavimentos que no se vayan a pulir en obra, sino que ya se instalen con la superficie terminada (pulida, apomazada, etc.) **Se recomienda proteger la superficie revestida hasta la finalización total de la obra** con la intención de facilitar la limpieza y no deteriorar la Piedra Natural instalada.





TINO MARBELLA

Ctra. Na. 340, km 175 Río Verde,
Puerto Banús, 29660

(+34) 952 906 149

info@tinostone.com

TINO MADRID

Calle Padilla 30,
28006

(+34) 917 811 857

info@tinostone.com

TINO MIAMI

(+1) 786 228 7969

6721 NE 4th Ave,
Miami, FL 33138

info@tinostone.com